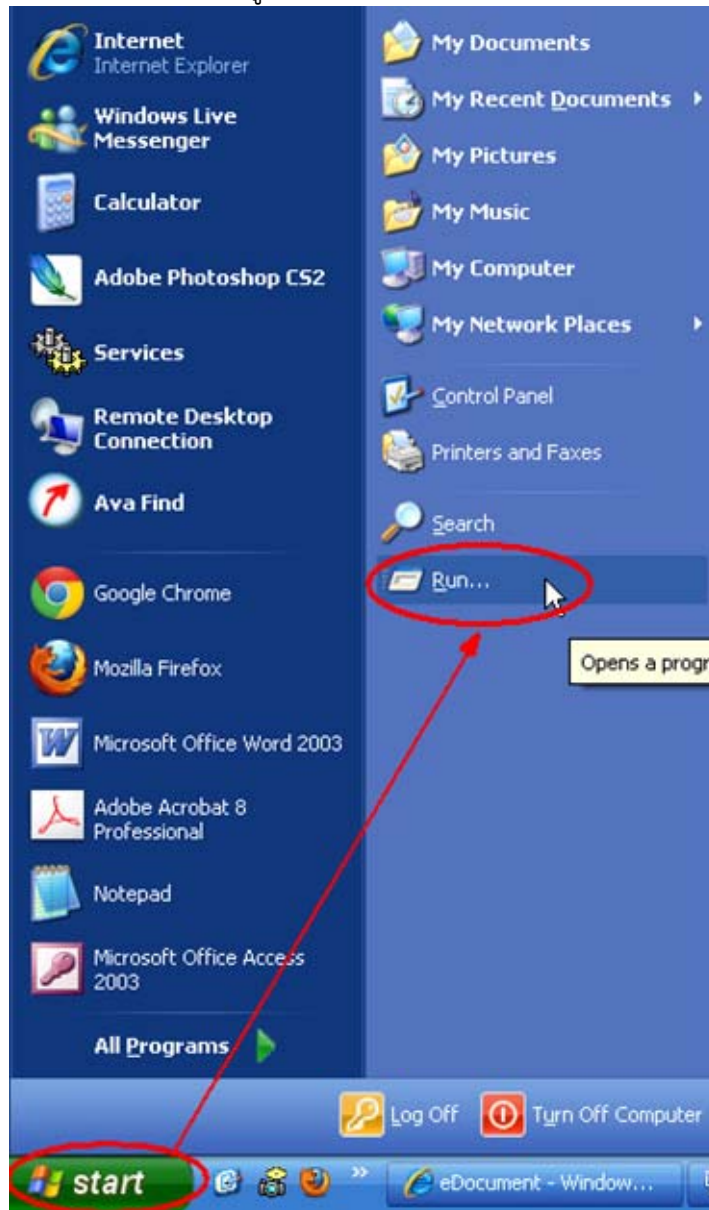
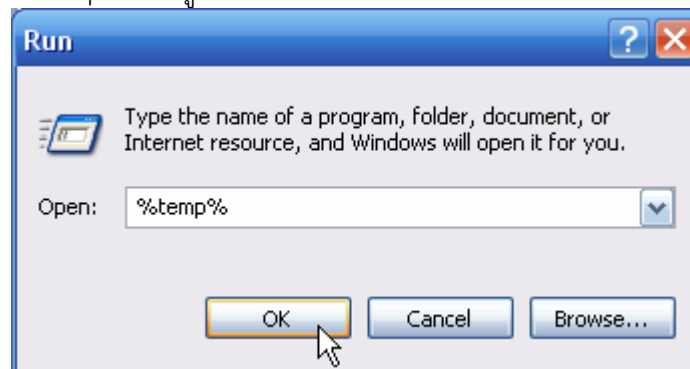


การแก้ปัญหาเบื้องต้นเมื่อใช้งานระบบ e-Document ไม่ได้

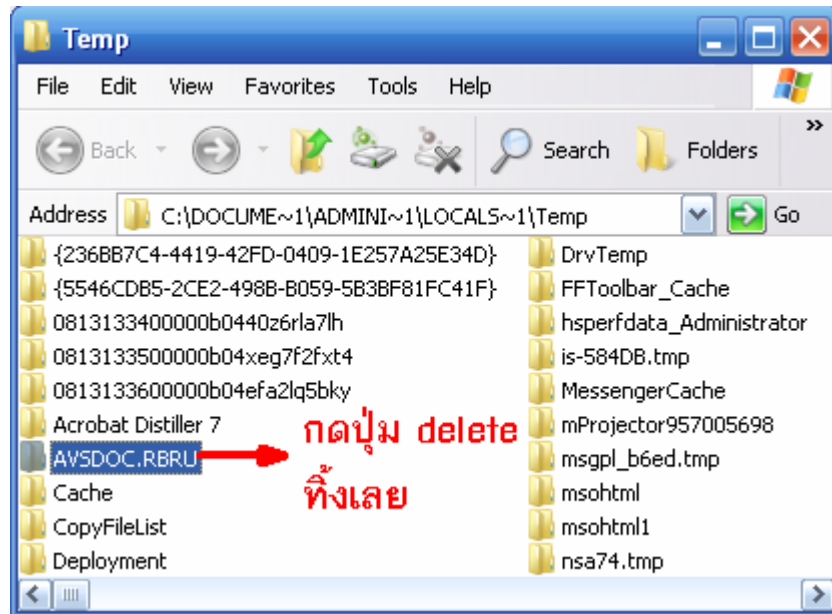
1. เคลียร์ temp โดย ไปที่ Start > run ดังรูป



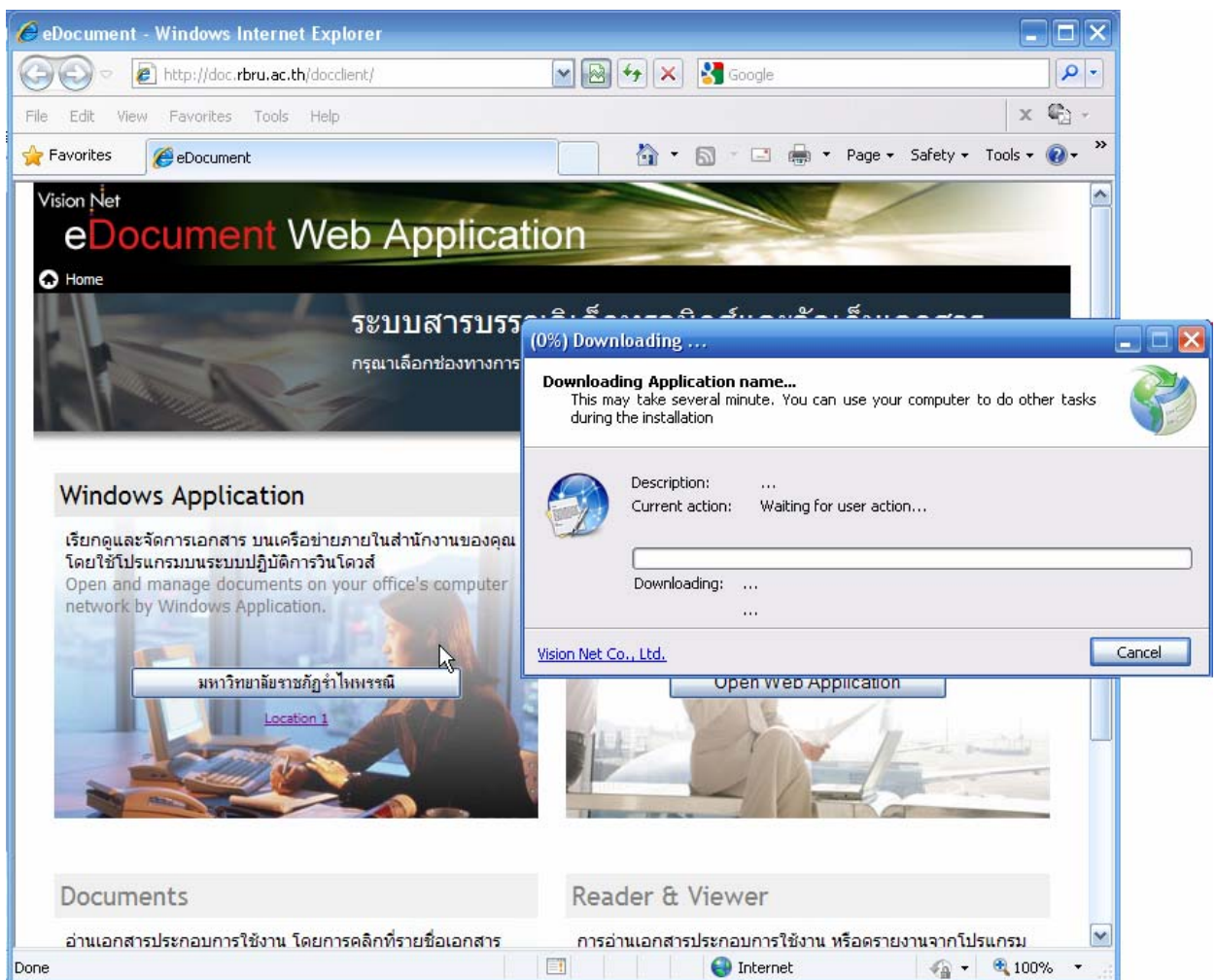
2. พิมพ์ %temp% ในช่อง Open: ดังรูป แล้วกด OK



- ลบไฟล์เตอร์ AVSDOC.RBRU ดังรูป (หาก delete สำเร็จ ไฟล์เตอร์นี้จะหายไป)




- เข้าระบบ e-Document อีกครั้ง ระบบจะดาวน์โหลดไฟล์เตอร์ AVSDOC.RBRU ที่ลบทิ้งไป กลับมาใหม่ (ใช้เวลาสักครู่) หากระบบแสดงหน้าจอสำหรับ Login แสดงว่าเข้าใช้งานได้ตามปกติ



เข้าสู่ระบบ

electronic
Document Client

 **ระบบสารบรรณ**
Powered by Vision Net

ชื่อผู้ใช้งาน :

รหัสผ่าน :

ภาษา : ไทย (ไทย)

หากแก้ไขตามขั้นตอนดังกล่าวแล้ว ยังไม่สามารถใช้งานได้ กรุณาติดต่อผู้ดูแลระบบที่เบอร์โทรภายใน 3513